

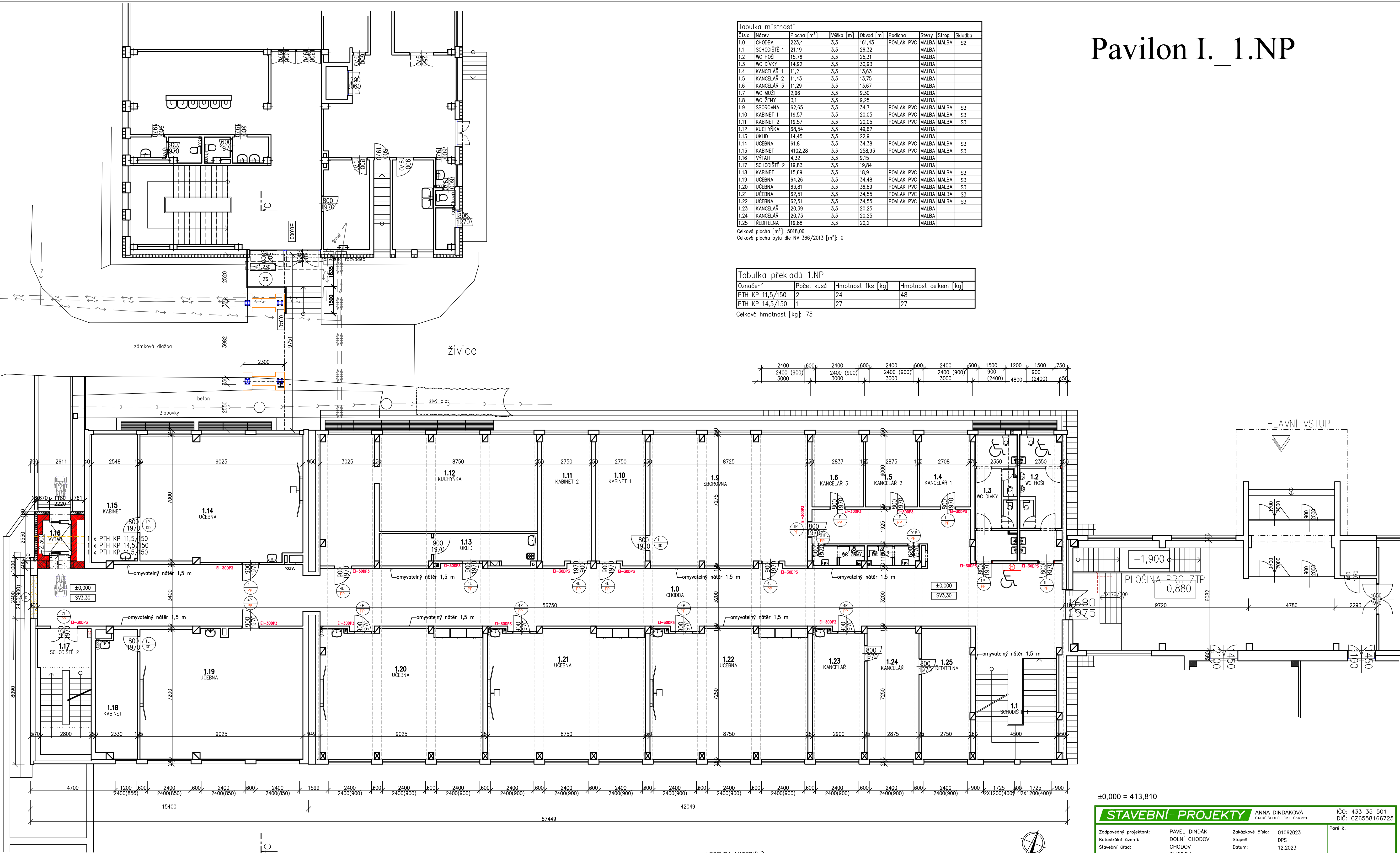
Pavilon I.\_1.NP

Tabulka místností							
Číslo	Název	Plocha [m²]	Výška [m]	Obvod [m]	Podlaha	Stěny	Strop
1.0	CHODBA	223,4	3,3	161,43	POVLAK PVC	MALBA	MALBA
1.1	SCHODIŠTĚ 1	21,19	3,3	26,32		MALBA	
1.2	WC HOŠI	15,76	3,3	25,31		MALBA	
1.3	WC DIVKY	14,92	3,3	30,93		MALBA	
1.4	KANCELÁŘ 1	11,2	3,3	13,63		MALBA	
1.5	KANCELÁŘ 2	11,43	3,3	13,75		MALBA	
1.6	KANCELÁŘ 3	11,29	3,3	13,67		MALBA	
1.7	WC MUŽI	2,96	3,3	9,30		MALBA	
1.8	WC ŽENY	3,1	3,3	9,25		MALBA	
1.9	SBOROVNA	62,65	3,3	34,7	POVLAK PVC	MALBA	MALBA
1.10	KABINET 1	19,57	3,3	20,05	POVLAK PVC	MALBA	MALBA
1.11	KABINET 2	19,57	3,3	20,05	POVLAK PVC	MALBA	MALBA
1.12	KUCHYNKA	68,54	3,3	49,62		MALBA	
1.13	ÚKLID	14,45	3,3	22,9		MALBA	
1.14	UČEBNA	61,8	3,3	34,38	POVLAK PVC	MALBA	MALBA
1.15	KABINET	4102,28	3,3	258,93	POVLAK PVC	MALBA	MALBA
1.16	VÝTAH	4,32	3,3	9,15		MALBA	
1.17	SCHODIŠTĚ 2	19,83	3,3	19,84		MALBA	
1.18	KABINET	15,69	3,3	18,9	POVLAK PVC	MALBA	MALBA
1.19	UČEBNA	64,26	3,3	34,48	POVLAK PVC	MALBA	MALBA
1.20	UČEBNA	63,81	3,3	36,89	POVLAK PVC	MALBA	MALBA
1.21	UČEBNA	62,51	3,3	34,55	POVLAK PVC	MALBA	MALBA
1.22	UČEBNA	62,51	3,3	34,55	POVLAK PVC	MALBA	MALBA
1.23	KANCELÁŘ	20,39	3,3	20,25		MALBA	
1.24	KANCELÁŘ	20,73	3,3	20,25		MALBA	
1.25	ŘEDITELNA	19,88	3,3	20,2		MALBA	

Celková plocha [m²]: 5018,06  
Celková plocha bytu de NV 366/2013 [m²]: 0

Tabulka překladů 1.NP			
Označení	Počet kusů	Hmotnost 1ks [kg]	Hmotnost celkem [kg]
PTH KP 11,5/150	2	24	48
PTH KP 14,5/150	1	27	27

Celková hmotnost [kg]: 75



LEGENDA MATERIÁLŮ

- STAVAJÍCÍ ZDVO
- ZDVO STŘEDNÍ PEVNOSTI
- ZDVO LEHČNĚ
- ZDVO\_RUZNÉ\_MAT
- BOURANÉ ZDVO
- Polystyren extrudovaný (XPS)
- Polystyren expandovaný (EPS)
- SDK PRŮČKY

- ZEMINA PŮVODNÍ
- BETON PROSTÝ BEZ VÝZTUŽE
- BETON S VÝZTUŽÍ
- KZS SOKLU STAVAJÍCÍ
- KZS FASÁDY STAVAJÍCÍ
- TEPELNÁ IZOLACE STAVAJÍCÍ
- TEPELNÁ IZOLACE

STAVEBNÍ PROJEKTY

ANNA DINDÁKOVÁ  
STARE SEDLO, LOKETSKÁ 351

ČO: 433 35 501  
DČ: CZ6558166725

Zodpovědný projektant: PAVEL DINDÁK  
Katastrální území: DOLNÍ CHODOV  
Stavění díl: CHODOV  
Obec: CHODOV

Zakázkové číslo: 01062023  
Stupeň: DPS  
Datum: 12.2023  
Formát: A4

Paré č.

Investor: MĚSTO CHODOV, KOMESKÉHO 1077, CHODOV 357 35

Autorizace:

název stavby:  
ZŠ HUSOVA I. - II. STUPEŇ  
A SPOJOVACÍ CHODBA, CHODOV

profese: D1 – ARCHITEKTONICKÉ A STAVEBNÍ ŘEŠENÍ  
oboh výkresu: PŮDORYS 1.NP

SO(PS): SO 01  
MĚŘÍTKO: 1:100  
Č.výk.: D.1.1.11